



CÂMARA MUNICIPAL DE IGUAPE

ESTÂNCIA BALNEÁRIA

REQUERIMENTO Nº35/25

EXCELENTÍSSIMO SENHOR PRESIDENTE DA CÂMARA MUNICIPAL DE
IGUAPE

CONSIDERANDO, que os veículos que trafegam na rodovia, vindo de Pariquera-Açu em direção a Iguape, estão em alta velocidade ao chegar ao ponto do novo acesso. A falta de sinalização adequada informando a entrada em perímetro urbano e a necessidade de redução de velocidade agrava o risco de colisões.

CONSIDERANDO, que desde a implementação do novo acesso, um elevado número de acidentes tem sido registrado no local, evidenciando a necessidade de intervenções imediatas.

CONSIDERANDO, que conforme previsto na legislação de trânsito, para realizar uma conversão segura à esquerda, os motoristas devem primeiro parar no acostamento à direita. No entanto, a rodovia nesse trecho não possui acostamento, impossibilitando essa manobra e tornando as conversões extremamente perigosas.

CONSIDERANDO, que o novo trajeto também é utilizado por veículos pesados e ônibus, que precisam invadir a contramão ao ingressar na rodovia devido às condições inadequadas do acesso.

CONSIDERANDO, que o local é totalmente desprovido de iluminação, e durante o período noturno ou em condições de pouca visibilidade, os riscos de acidentes aumentam significativamente.

REQUEIRO à Mesa, ouvido o douto e soberano Plenário, cumpridas as formalidades regimentais, para que se officie ao Exmo. Sr. Salvador José Barbosa Junior - Prefeito de Iguape, que verifique junto ao setor competente e officie-se o DER, para que informe se existe possibilidade de um estudo para obras, para melhoria da segurança viária no acesso da rodovia Ivo Zanella - Km 59, tais como:

- Implementação de sinalização vertical e horizontal adequada, incluindo placas alertando sobre a redução de velocidade e a presença de perímetro urbano;



CÂMARA MUNICIPAL DE IGUAPE

ESTÂNCIA BALNEÁRIA

- Construção de acostamento e/ou faixa de desaceleração para permitir a conversão segura dos veículos que necessitam acessar o bairro;
- Melhorias na infraestrutura do acesso para permitir que veículos longos realizem manobras sem invadir a contramão;
- Instalação de iluminação adequada no trecho para melhorar a visibilidade e reduzir os riscos de acidentes;
- Outras medidas que se mostrem necessárias para garantir a segurança viária no local.

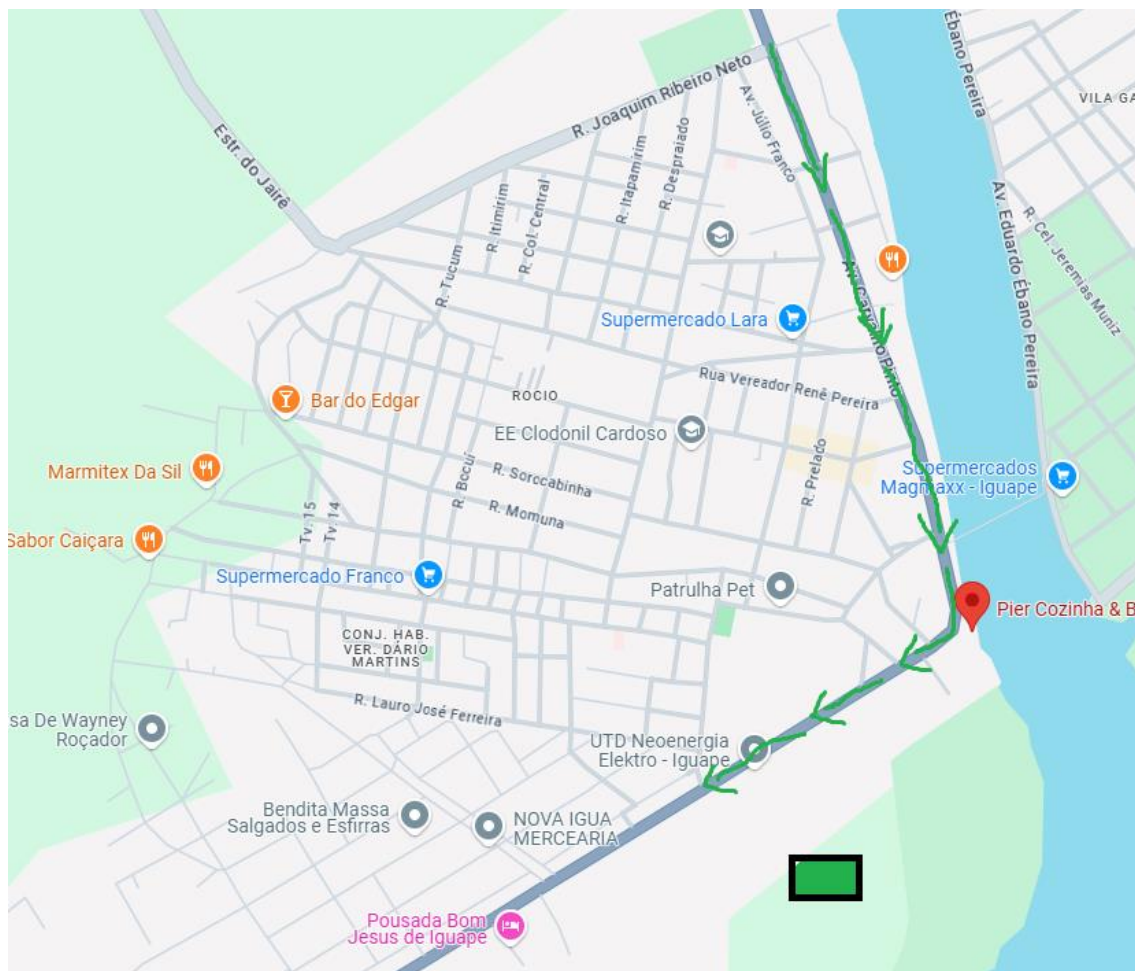
Conforme fotos seguem anexo.

JUSTIFICATIVA: Faz-se necessário tal solicitação, tendo em vista que este vereador vem sendo cobrado pela população que acreditam que a tomada de medidas preventivas contribuirá para evitar novos acidentes e garantir maior segurança para todos os usuários da via.



CÂMARA MUNICIPAL DE IGUAPE

ESTÂNCIA BALNEÁRIA



NOVO ACESSO 'SP 222 IVO ZANELLA EM CONVERSAO EM "T"

Rua das Neves, nº 01 – CEP 11920-000 – Iguape – SP – Fone (013) 3841-1040

www.iguape.sp.leg.br – e-mail: camara@iguape.sp.leg.br



CÂMARA MUNICIPAL DE IGUAPE

ESTÂNCIA BALNEÁRIA



Rua das Neves, nº 01 – CEP 11920-000 – Iguape – SP – Fone (013) 3841-1040

www.iguape.sp.leg.br – e-mail: câmara@iguape.sp.leg.br



CÂMARA MUNICIPAL DE IGUAPE

ESTÂNCIA BALNEÁRIA



Rua das Neves, nº 01 – CEP 11920-000 – Iguape – SP – Fone (013) 3841-1040

www.iguape.sp.leg.br – e-mail: câmara@iguape.sp.leg.br



CÂMARA MUNICIPAL DE IGUAPE

ESTÂNCIA BALNEÁRIA



Rua das Neves, nº 01 – CEP 11920-000 – Iguape – SP – Fone (013) 3841-1040

www.iguape.sp.leg.br – e-mail: câmara@iguape.sp.leg.br



CÂMARA MUNICIPAL DE IGUAPE

ESTÂNCIA BALNEÁRIA

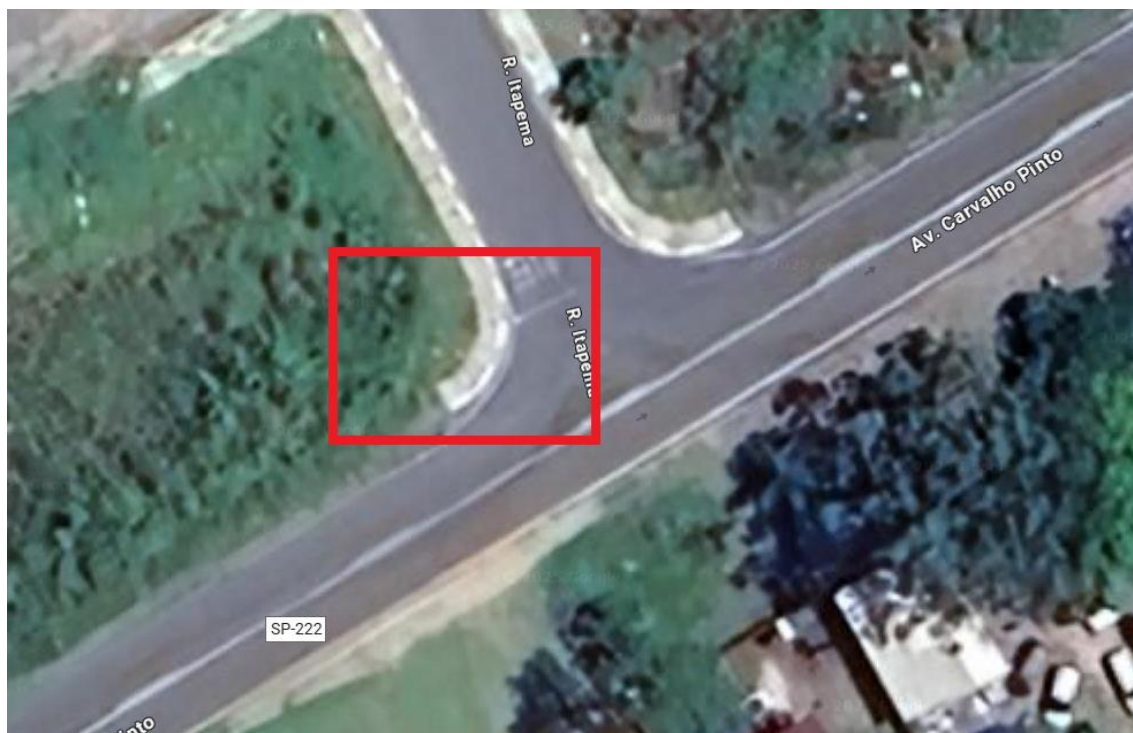
CALÇADA SEM RECUO , O QUE FAZ COM QUE VEICULOS LONGO ACESSE A RODOVIA INVADINDO A CONTRA MÃO.





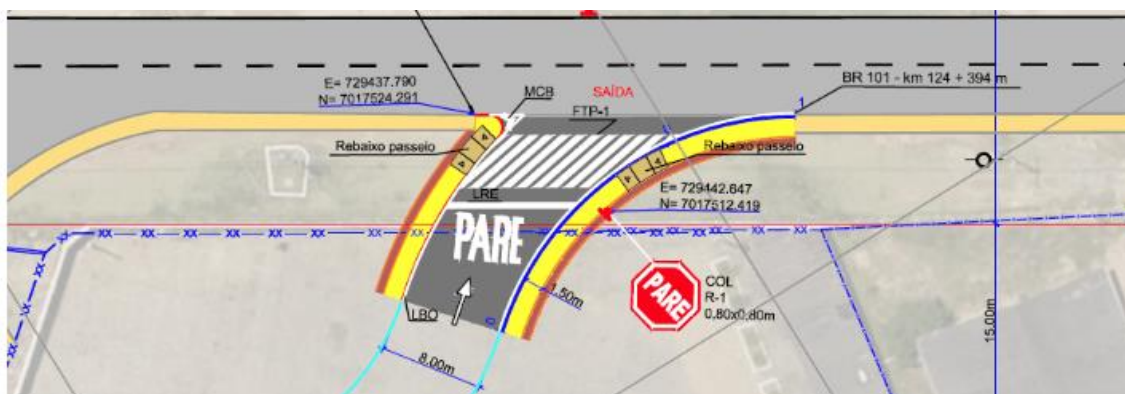
CÂMARA MUNICIPAL DE IGUAPE

ESTÂNCIA BALNEÁRIA



SEM RECUO NA CALÇADA.

IDEAL?



Rua das Neves, nº 01 – CEP 11920-000 – Iguape – SP – Fone (013) 3841-1040

www.iguape.sp.leg.br – e-mail: câmara@iguape.sp.leg.br

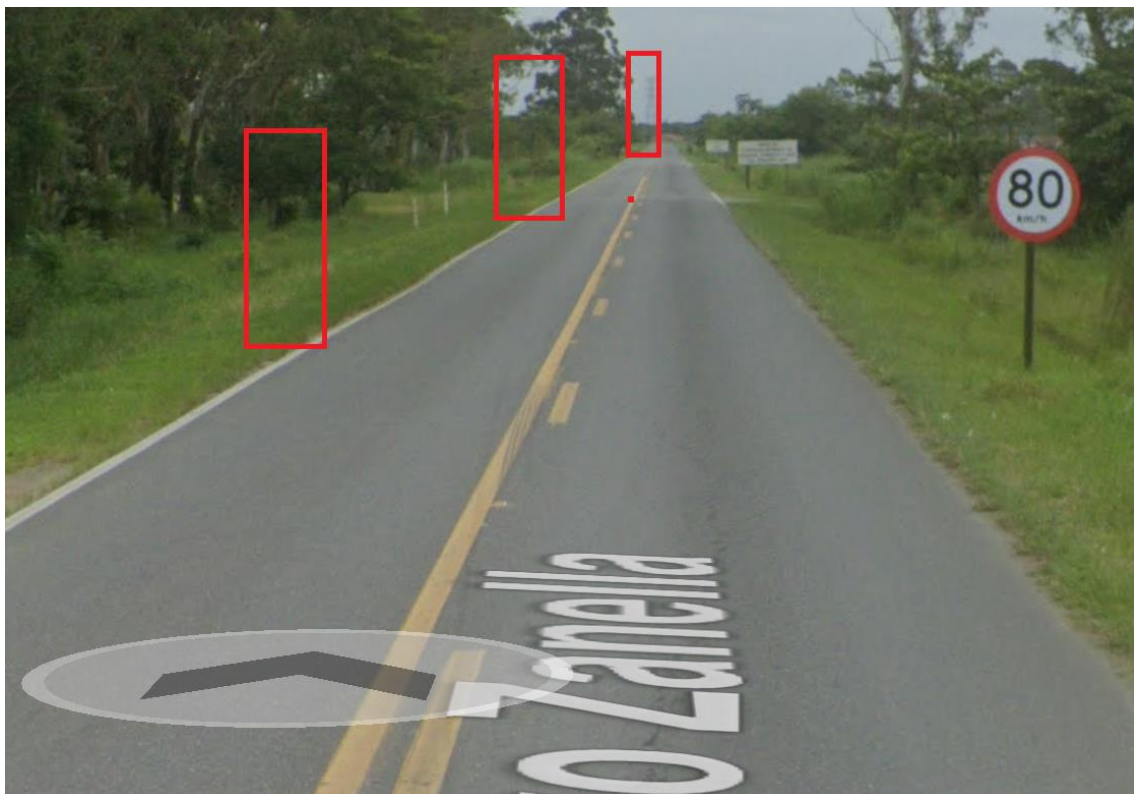


CÂMARA MUNICIPAL DE IGUAPE

ESTÂNCIA BALNEÁRIA

AUSÊNCIA DE SINALIZAÇÃO VERTICAL OU HORIZONTAL PARA REDUÇÃO DE VELOCIDADE.

AUSENCIA DE ADVERTÊNCIA PARA PERIMETRO URBANO.



IGUAPE CRESCEU MUITO NOS ULTIMOS ANOS , SENDO ASSIM O INICIO DO PERIMETRO URBANO MUDOU NECESSITA ALTERAÇÃO NA ADVERTÊNCIA.



www.iguape.sp.leg.br – e-mail: câmara@iguape.sp.leg.br



CÂMARA MUNICIPAL DE IGUAPE

ESTÂNCIA BALNEÁRIA



Rua das Neves, nº 01 – CEP 11920-000 – Iguape – SP – Fone (013) 3841-1040

www.iguape.sp.leg.br – e-mail: camara@iguape.sp.leg.br



CÂMARA MUNICIPAL DE IGUAPE

ESTÂNCIA BALNEÁRIA



Rua das Neves, nº 01 – CEP 11920-000 – Iguape – SP – Fone (013) 3841-1040

www.iguape.sp.leg.br – e-mail: camara@iguape.sp.leg.br